



Iniciativas Empresariales

| estrategias de formación

BARCELONA 9 de noviembre de 2010

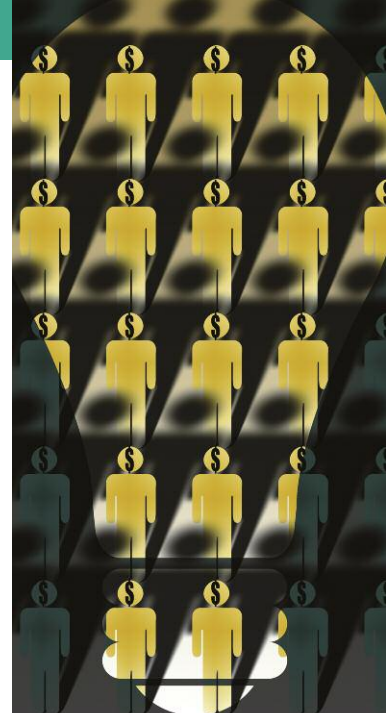
MADRID 25 de noviembre de 2010

REDUCCIÓN DE COSTES LABORALES

Herramientas para el correcto dimensionamiento, ajuste y reorganización de plantillas en tiempos de crisis

En este Seminario Usted conocerá...

- Cómo analizar y llevar a cabo el correcto dimensionamiento de su plantilla.
- Cuándo y cómo llevar a cabo una reducción de plantilla.
- De qué instrumentos legales dispone para efectuar las adaptaciones y ajustes necesarios de las condiciones de trabajo con el objetivo de reducir los costes laborales.
- Cómo maximizar la eficiencia a la hora de contratar nuevas incorporaciones.
- Qué procesos se pueden externalizar sin perder nuestra ventaja competitiva.
- Cómo hacer que la estrategia de reducción de costes no comprometa las inversiones realizadas en capital humano.
- Cómo diferenciar el personal que contribuye del que no.
- Qué herramientas utilizar para definir el grado en que cada departamento y su personal se verán afectados por la reducción de costes.
- Cuál es el rol del líder en situaciones de reorganización de plantillas.
- Cómo una adecuada gestión del talento le puede ayudar a mantener sus costes en personas a un nivel óptimo.
- Cómo implementar un proceso de reestructuración organizacional para mejorar la productividad y rentabilidad de la empresa.



BARCELONA

Tel. 932 721 366

Fax 932 721 491

MADRID

Tel. 902 021 206

Fax 902 021 207





Iniciativas
Empresariales

REDUCCIÓN DE COSTES LABORALES

Herramientas para el correcto dimensionamiento, ajuste y reorganización de plantillas en tiempos de crisis

OTROS SEMINARIOS DEL ÁREA PREVISTOS PARA ESTE TRIMESTRE:

- *Nuevos Modelos y Fórmulas de Retribución.*

Barcelona, 20 y 21 de octubre de 2010

Madrid, 27 y 28 de octubre de 2010

- *Habilidades Directivas para Mandos Intermedios.*

Madrid, 20 y 21 de octubre de 2010

Barcelona, 3 y 4 de noviembre de 2010

- *Gestión Eficaz del Tiempo en la Empresa.*

Barcelona, 18 de noviembre de 2010

Madrid, 25 de noviembre de 2010

Pueden consultar el programa completo en:

www.iniciativasempresariales.com



Objetivos:

En momentos de recesión o cuando por razones competitivas la reducción y/o el control de costes se convierten en una prioridad para la empresa, la gestión del factor humano es fundamental. El Departamento de RRHH puede asumir un rol proactivo y estratégico que vaya más allá de la participación en los planes de reestructuración de plantillas.

En este seminario se proporcionarán herramientas

para que el Departamento de RRHH se convierta en centro de la toma de decisión y de implantación de la estrategia de reducción de costes laborales. El objetivo final es que los asistentes tengan herramientas para ser más competitivos a corto plazo, tomando medidas como la reducción de salarios y el reajuste de plantillas, pero también a largo plazo mediante la evaluación del rendimiento y la gestión del talento y el liderazgo en la empresa.



Ponentes:

Barcelona

Luis Enrique Alarcón. Director de Organización y RRHH. Licenciado en Psicología, Máster en Organización y Desarrollo de RRHH por ESIC y Executive-MBA por el IESE. Miembro del consejo asesor de diversos programas formativos y ponente y formador habitual en programas del área de RRHH.

Madrid

Albert Garcia. Licenciado en Derecho. MBA por ESADE. Dispone de una experiencia de más de 20 años en el terreno de la gestión de personas para empresas de distintos tamaños y sectores de actividad. En la actualidad es Director Corporativo de gestión de personas en una compañía del sector servicios en plena expansión.

En tiempos de crisis la gestión del factor humano es clave para el futuro de la empresa.



Programa:

1. COMPETITIVIDAD Y ESTRATEGIA DE REDUCCIÓN DE COSTES

- La reducción de costes como estrategia de supervivencia.
- Los RRHH en la definición de la estrategia: lo que RRHH debe aportar.

2. IMPLANTACIÓN DE UNA ESTRATEGIA DE REDUCCIÓN DE COSTES LABORALES

2.1. Medidas operativas:

- El dimensionamiento de la plantilla.
 - Modificaciones sustanciales de las condiciones trabajo:
 - Jornada, turnos, horario, salario,...
 - Revisión del Convenio Colectivo.
 - Procesos de reestructuración de plantilla:
 - Despidos objetivos.
 - E.R.E.
 - Mejores prácticas en reducción de plantillas.
 - Medidas de Flexibilidad para las Empresas a partir del RD 10/2010.
 - Contratación: criterios, incentivos y bonificaciones.
 - Capacitación: a quién formamos y en qué.
 - Externalización de procesos / servicios.
- #### 2.2. Medidas cualitativas:
- Adaptación del mensaje a los distintos equipos.
 - Evaluaciones de rendimiento: procesos de diferenciación.
 - Reestructuración organizacional: optimización de procesos y adaptación de tareas.

3. EL LIDERAZGO EN SITUACIONES DE CRISIS

- Las funciones del líder en tiempos de crisis.

4. LA CAPTACIÓN Y RETENCIÓN DEL TALENTO

- Planes de carrera y sucesión.



Dirigido a:

Directores y Responsables de RRHH así como Gerentes de Empresa que quieren averiguar los aspectos clave para implantar adecuadamente una estrategia de reducción de costes en el ámbito laboral, de manera que su implantación permita asegurar la competitividad futura y el compromiso del resto de la plantilla, minimizando a su vez el efecto en inversiones realizadas en capital humano en el pasado.



BARCELONA

9 de noviembre de 2010
Hotel Acevi Villarroel
C/ Villarroel, 106

MADRID

25 de noviembre de 2010
Hotel NH Prisma
C/ Santa Engracia, 120

Horario: de 10 a 18:30 horas

 **Material** de Trabajo:

El seminario se desarrollará de una forma eminentemente práctica, a través de la discusión de casos que permiten alcanzar los objetivos marcados.

 **Precio:**

490 € + 18% de IVA. Esta cuota incluye la asistencia al seminario, la comida y la documentación de trabajo. Los asistentes al seminario recibirán el correspondiente certificado de asistencia.

Con la colaboración de:


www.flint.com.es

Este curso puede ser bonificable por la Fundación Tripartita para la Formación en el Empleo. Tramitamos su bonificación sin coste adicional para su empresa. Consúltenos.
Imprescindible remitir toda la documentación requerida 10 días antes de la fecha de impartición del curso.

Inscripciones:
Información:

BARCELONA

Consell de Cent, 341
08007 Barcelona
Tel. 932 721 366
Fax 932 721 491

MADRID

Velázquez, 53 2º izda.
28001 Madrid
Tel. 902 021 206
Fax 902 021 207

BILBAO

Avda. Los Chopos, 39
48990 Getxo
Tel. 902 021 206
Fax 902 021 207

www.iniciativasempresariales.com

e-mail: attcliente@iniciativasempresariales.com

De acuerdo con la Ley Orgánica 15/99, de Protección de Datos, informamos que los datos de contacto del destinatario/a para la remisión de este folleto, provienen de un fichero de Iniciativas Empresariales, S.L. en el que se tratan para mantenerle informado de nuestros cursos. En caso de que no desee recibir nuevos folletos o bien desee ejercitar sus derechos de acceso, rectificación, cancelación y oposición, puede dirigirse a Iniciativas Empresariales, S.L., C/ Consell de Cent 341, 1º 08007 Barcelona o C/ Velázquez 53 2º 28001 Madrid.

**FORMACIÓN A MEDIDA:
CURSOS IN COMPANY.**

Iniciativas Empresariales les ofrece también este curso en la modalidad in company. Esta formación a medida permite adaptar el contenido y los objetivos a las necesidades concretas de su empresa. Los asistentes podrán adquirir las destrezas y conocimientos necesarios para optimizar al máximo su trabajo.

Todos nuestros profesores son **profesionales en activo**, cuya trayectoria y experiencia aseguran una formación actual y dinámica, clave del éxito de todas nuestras acciones formativas.

El resultado final será:

- Un **análisis a medida**.
- La **planificación** de la acción formativa más coherente.
- Una **eficiente puesta en práctica**.
- Un **seguimiento, control y ajuste continuo** de la actuación formativa.
- Una **fluida comunicación** formador-empresa.

Iniciativas Empresariales tiene soluciones para todas las necesidades de formación de su empresa. Nuestro equipo está a su disposición para diseñar y desarrollar cualquier tipo de acción formativa, todo ello avalado por las numerosas empresas que nos los han solicitado.

"Invertir en conocimientos produce siempre los mejores intereses"

Benjamín Franklin